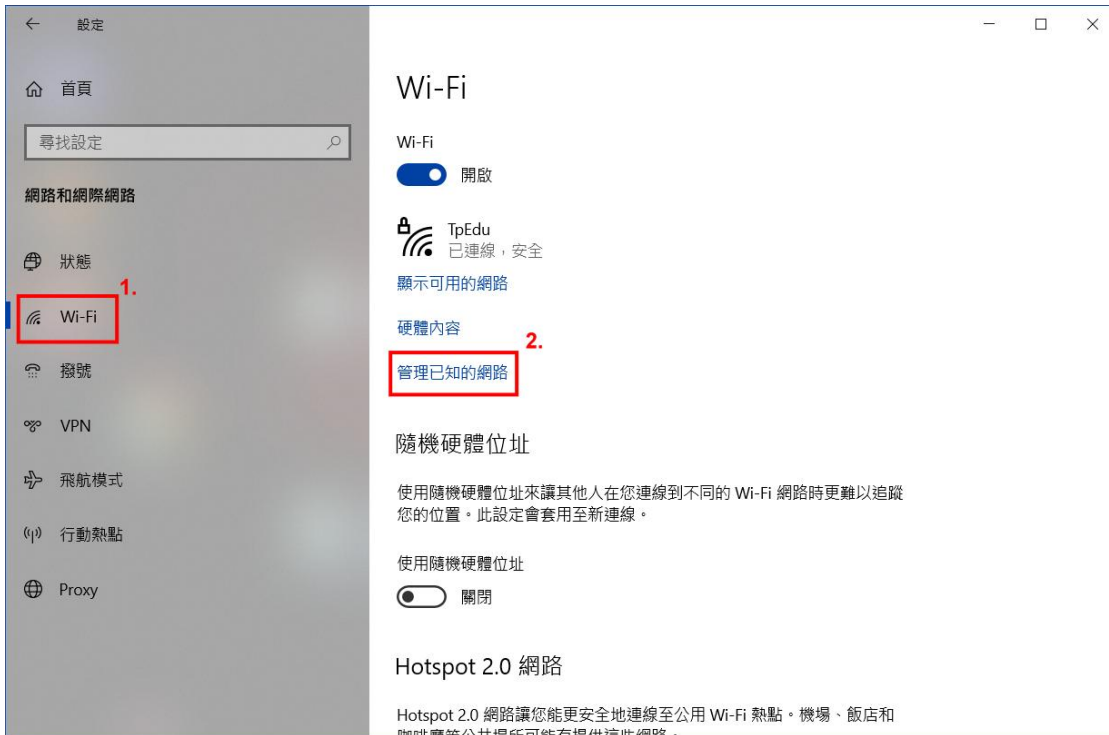


臺北市教育網路中心無線網路 802.1x 認證設定說明 (MS Windows10 版)

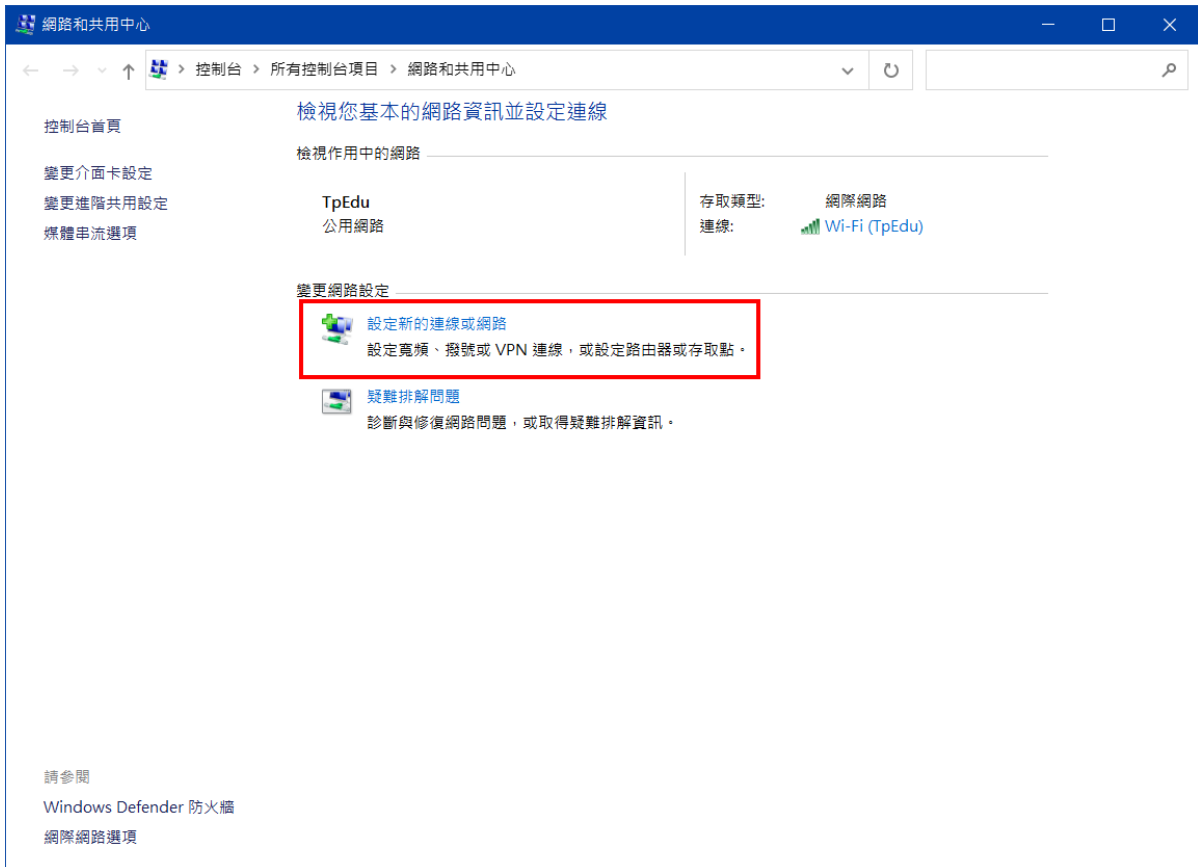
1. 輸入帳號及密碼，帳號後請加上『@tp.edu.tw』，如 xxxxx@tp.edu.tw
備註：雖然帳號後可不加 @tp.edu.tw，在台北市亦可正常登入；但如果到外縣市或大學及國外，就無法使用 TAnet 之 eduroam 漫遊。因此建議在帳號後面加上 @tp.edu.tw。
2. 如已連過 eduroam 這個 SSID，必須先將其刪除。
打開「設定」，再點選「網路和網際網路」。點選左手邊 Wi-Fi 選項，再點選右手邊的「管理已知的網路」



3. 找到 eduroam，點選它，再點選『刪除』

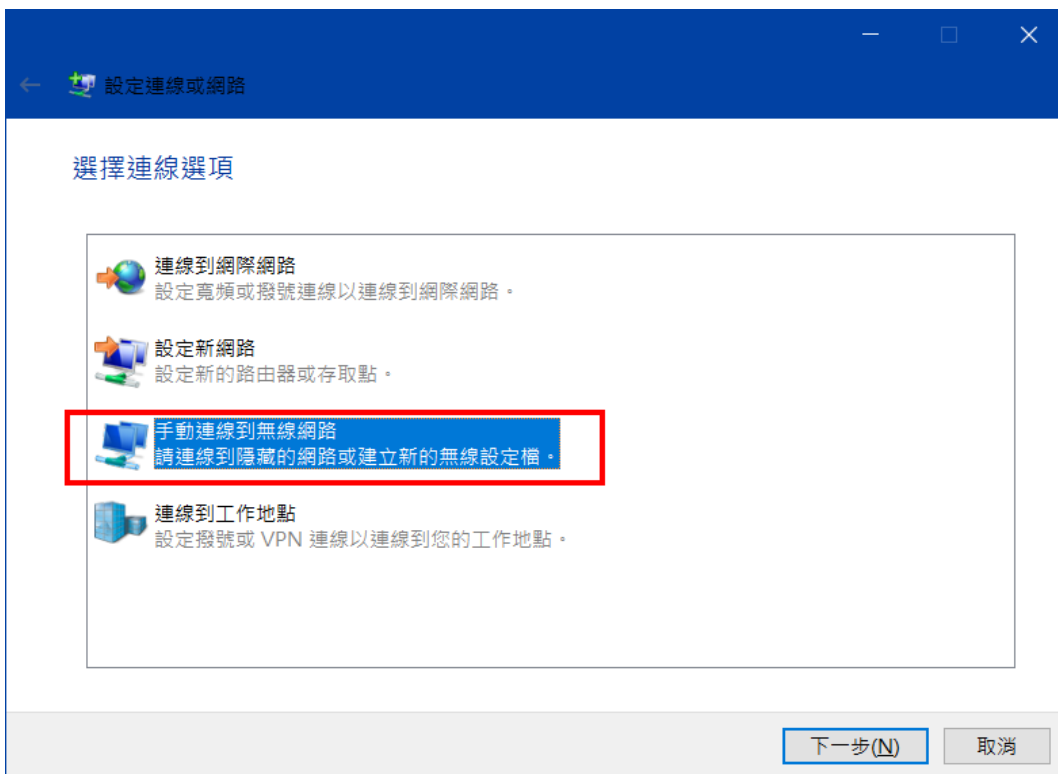


4. 按視窗左上角之「←」回到上一個畫面，同樣在 Wi-Fi 選項下，在視窗右手邊向下找到「網路和共用中心」，並點選「網路和共用中心」。



在「網路和共用中心」畫面中點選「設定新的連線或網路」。

5. 點選「手動連線到無線網路」，再按『下一步』。



6. 網路名稱欄位輸入『eduroam』，安全性類型選『WPA2-Enterprise』，再按『下一步』。

輸入您要新增之無線網路的資訊

網路名稱(E): 1. eduroam

安全性類型(S): 2. WPA2-Enterprise

加密類型(R): AES

安全性金鑰(C): 隱藏字元(H)

自動啟動這個連線(I)

即使網路未廣播，還是進行連線(O)

警告: 若選取此選項，您電腦的隱私權可能會有風險。

下一步(N) 取消

7. 點選「變更連線設定」

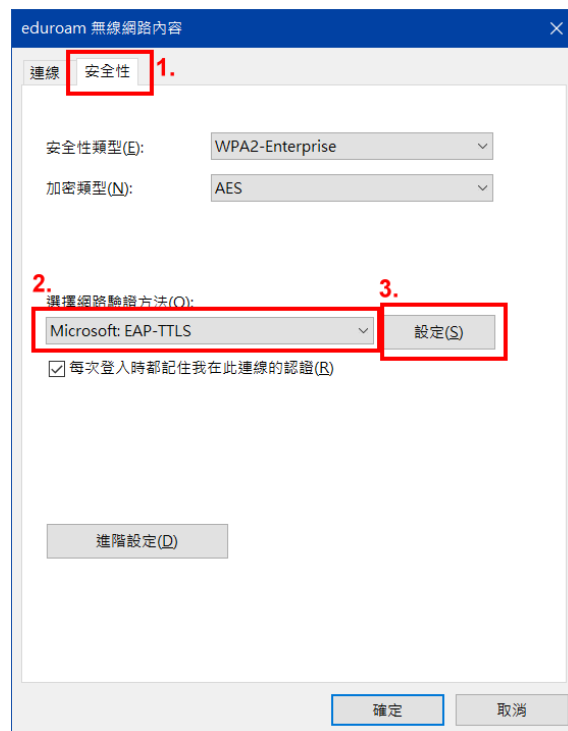
已成功新增 eduroam

→ 變更連線設定(H)

開啟 [連線] 內容讓我可以變更設定。

關閉

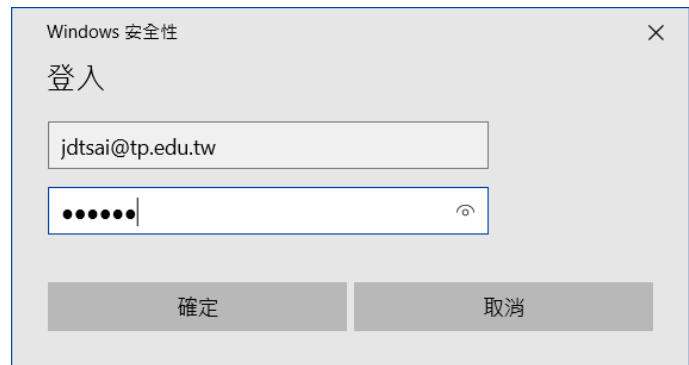
8. 選取上方之『安全性』標籤
 選擇網路驗證方法選『Microsoft: EAP-TTLS』
 再按右手邊之『設定』按鈕



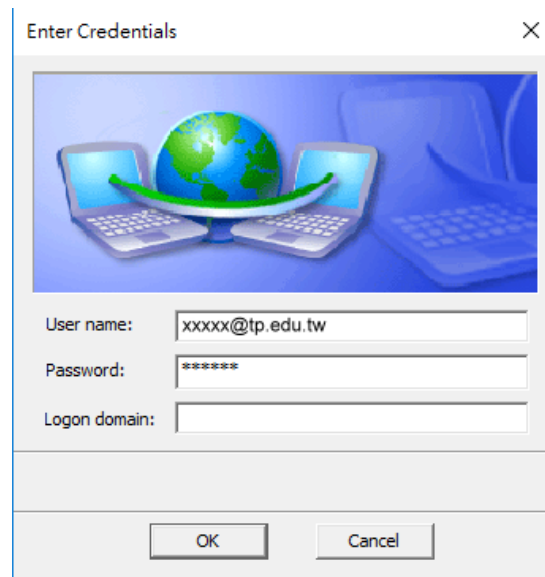
9. 不要勾選『啟用識別隱私權』(預設有勾，要取消)
 用戶端驗證選『非 EAP 驗證方法』，並選擇『PAP』
 再一路按「確定」離開設定畫面。



10. 打開右下角之無線網路，可看到 eduroam，點選『連線』，出現輸入帳號密碼的畫面，帳號記得後面要加上@tp.edu.tw，如此到台北市以外的地方，甚至國外，自動連線時，就會漫遊回臺北教網中心認證帳號。



11. 出現登入畫面(此畫面只會出現這一次，一旦成功連線，以後就會自動登入，不會再出現登入畫面)



12. 檢視無線網路，看到已連線，表示已正常登入。



win10



win7